

Kaavamerkit



KE

KT



Langansuunta



Taite



Kohdistusmerkki (muista merkitä myös kankaaseen)

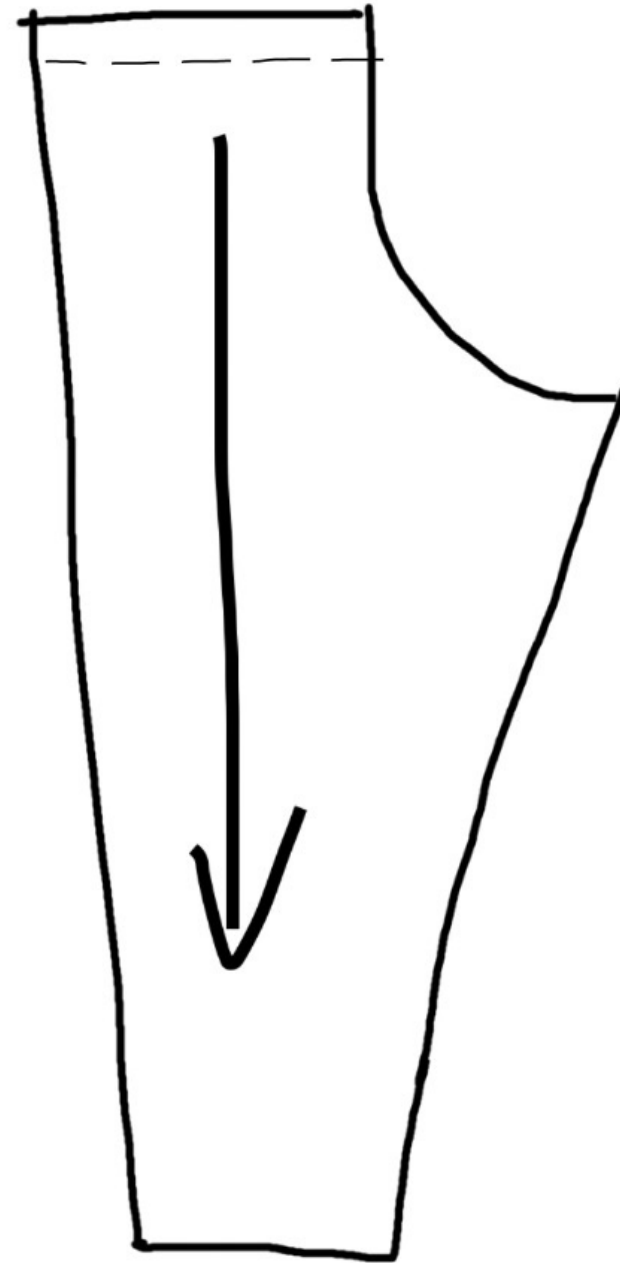
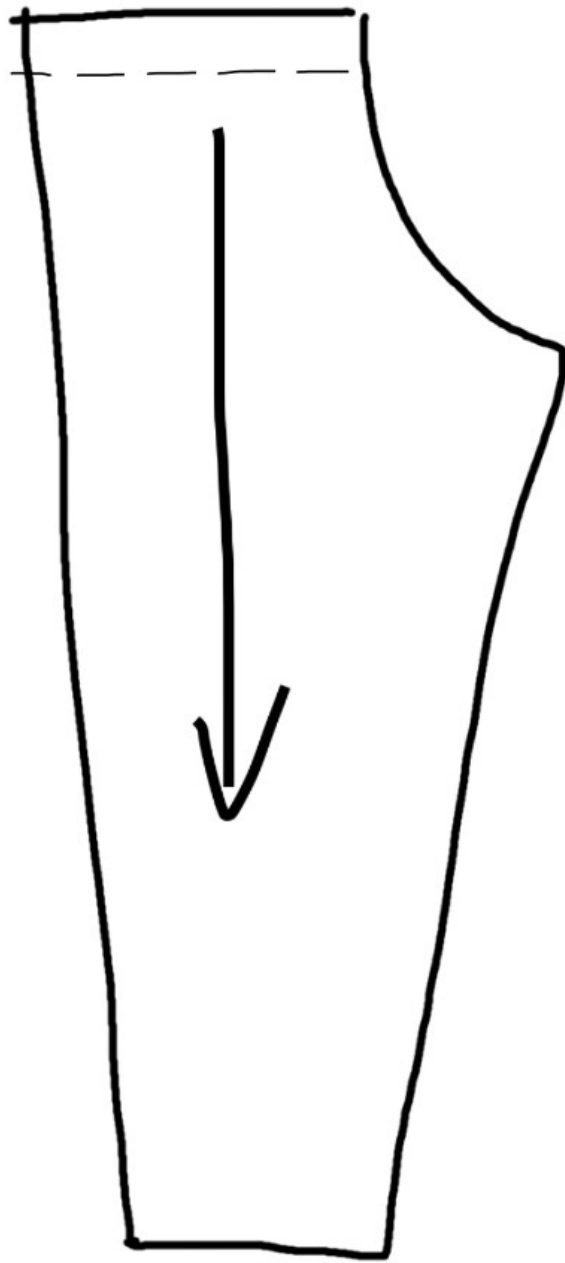
KE

Keskietu

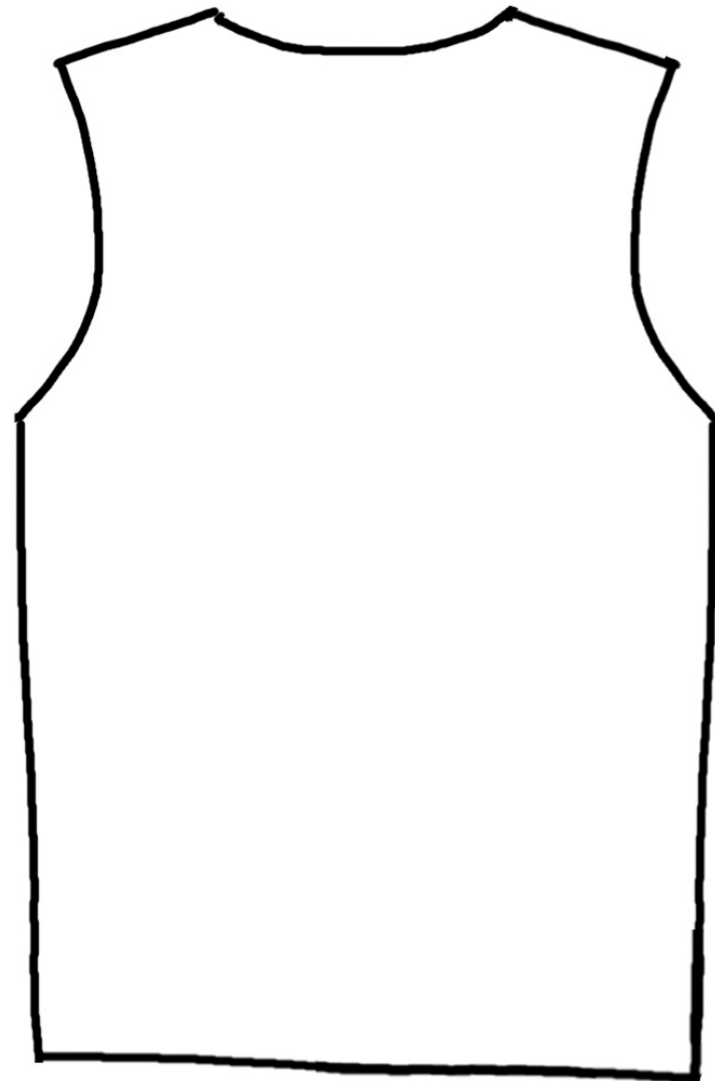
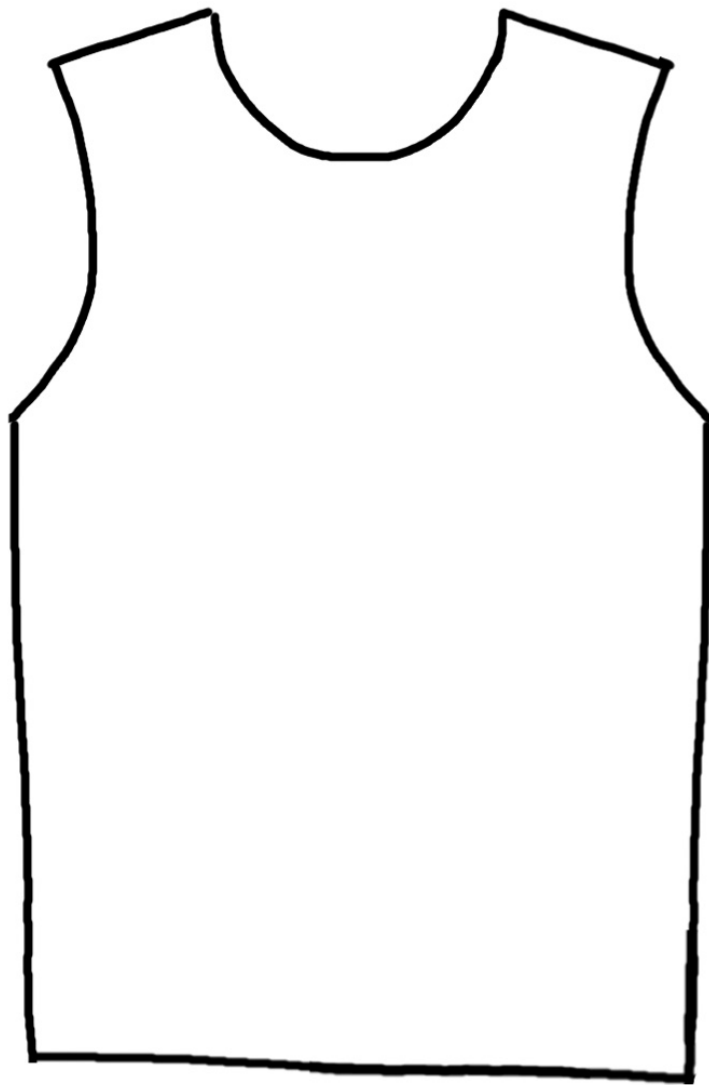
KT

Keskitaka

Mistä erottaa etu- ja takakappaleen?



Mistä erottaa etu- ja takakappaleen?



- Tarkista ensin oma kokosi ja vertaa mittataulukkoon s. 134

-Piirrä kaava kaavamuoville viivottimen ja tussin avulla

-Piirrä kaikki viivat: taiteviivat, langansuuntaviiva, kohdistusmerkit

**Teippaa kaavat yhdeksi
lahkeeksi ja sovita!**